

Clips am Speichenschutz befestigen



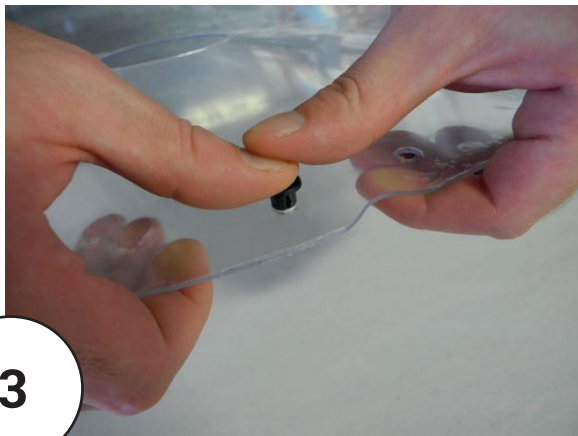
1

Beigelegte Clips für ca. 5 min in einem Glas mit warmen Wasser einlegen. Material wird dadurch weicher und widerstandsfähiger



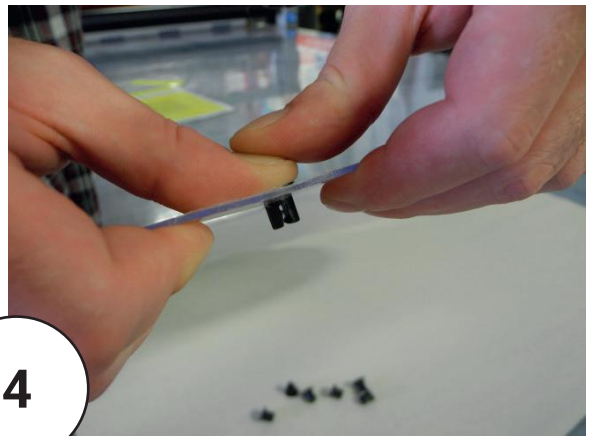
2

Zuerst muss der Clip mit der Nut in Längsrichtung ausgerichtet werden



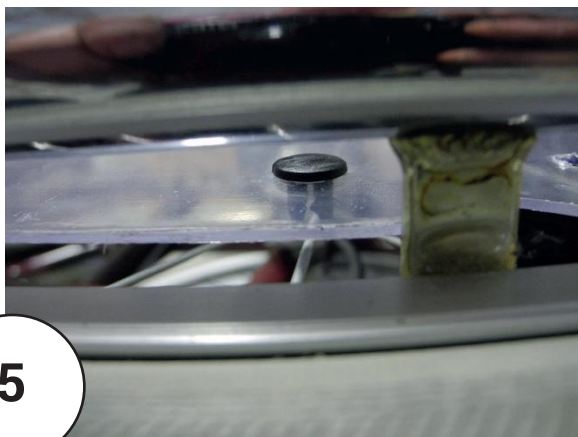
3

Dann den Clip behutsam durch die Aussparung führen



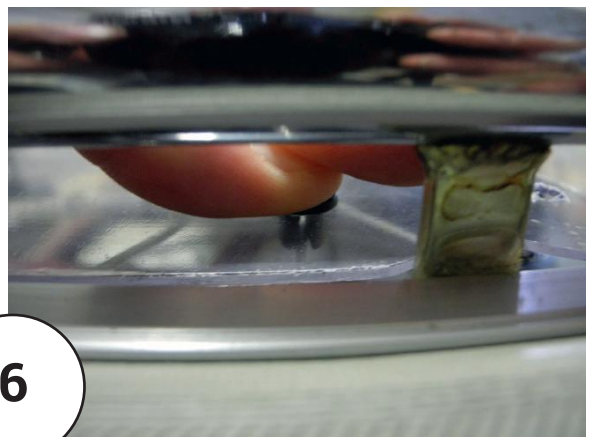
4

Am besten mit leichtem, gleichmäßigem Druck, auf beiden Daumen, durch das Loch drücken, bis der Clip richtig sitzt



5

Anschließend den Speichenschutz mit den Clips auf der Rollstuhlspeiche positionieren und ausrichten



6

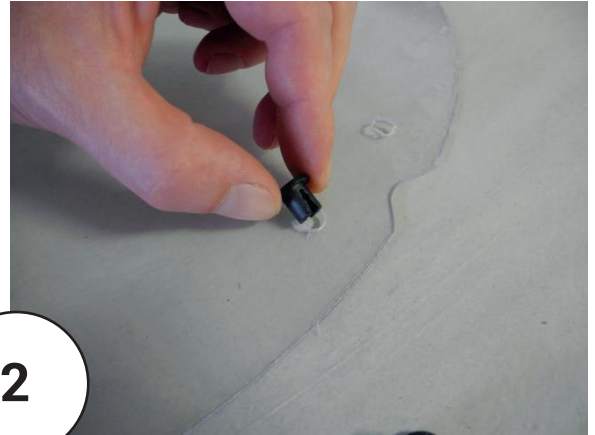
Wenn der Speichenschutz richtig ausgerichtet ist, wieder mit leichtem und gleichmäßigem Druck (wie bei Schritt 3) den Clip andrücken bis er einrastet

How to fix clips at the spoke guards



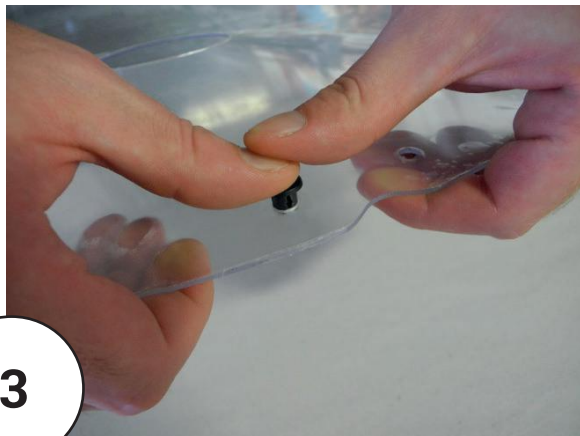
1

Our spoke guards delivered with mounting clips to fix the spoke guards with the wheelchair



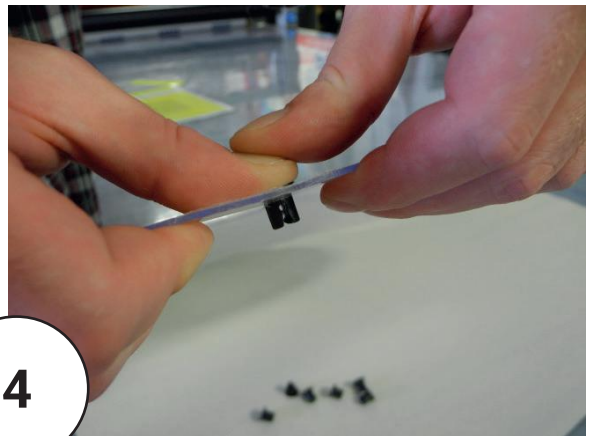
2

At first, the clip with the groove must be aligned in the longitudinal direction



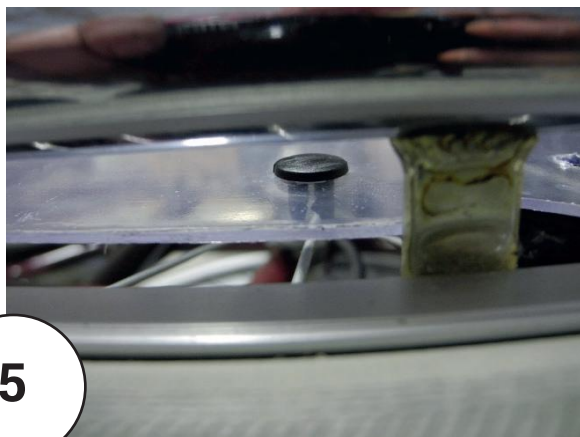
3

Then you have to put the clip gently through the recess



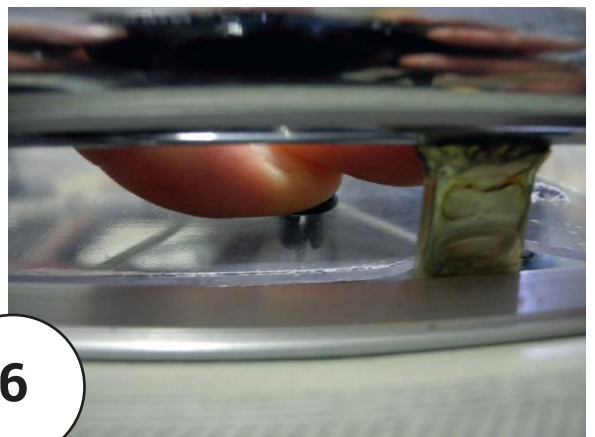
4

Top with light, even pressure, press both thumbs through the hole until the clip is properly seated



5

Then position and align the spoke guard with the clip on the wheelchairspoke



6

When the spoke guard is aligned correctly you have to repeat Step 3 with light pressure until the clip is locked in.